

Ce carnet comprend 3 pages

- enrobage = 4 cm

- surcharge = 150 Kg/m²

BETON Fc 28 = 25 MPa

ACIERS Fe 500

E			
D			
C			
B			
A	MODIF TS INF et SUP + Rajoute NoTA	10/3/00	MD
IND	MODIFICATIONS	DATE	NOM

UNIVERSITE de VALENCIENNES
et du HAINAUT-CAMBRESIS

CONSTRUCTION d'un ATELIER RATTACHE
au DEPARTEMENT d' I.U.T.

DALLES Niv. +2,70
ARMATURES

COLDEFY et Associés Architectes

16 rue Gambetta
59400 CAMBRAI
Tél:03.27.81.15.98 Fax:03.27.81.50.91

D.O.E



PARC D'ACTIVITES DE
CAMBRAI-CANTIMPRE
B.P. 195
59404 CAMBRAI Cedex
TEL: 03.27.83.89.45
FAX: 03.27.78.37.96

AFF N

99.124

PLAN N

10A

ECH: 1/50

DATE 14/01/2000

BUREAU D'ETUDE:

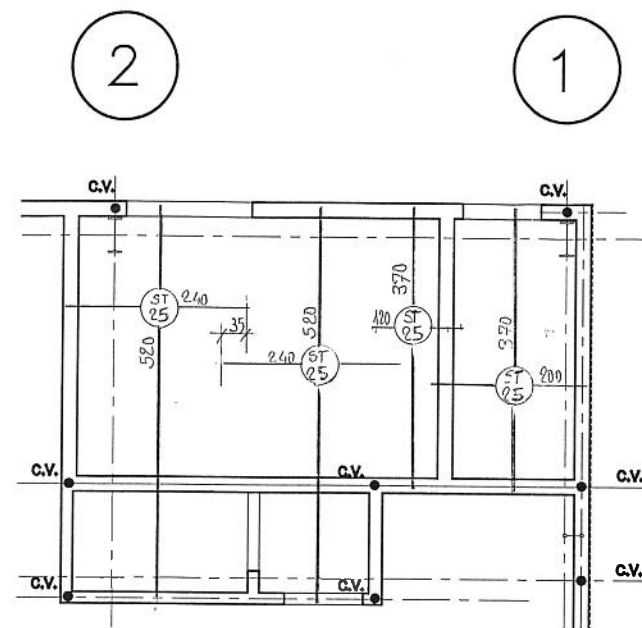
HUBERT SIGIER

TEL: 03.27.24.59.34

INGENIEUR CONSEIL

FAX: 03.27.35.45.38

ARMATURES INFÉRIEURES



E

D2

B.E.T.H.S. Ingénierie - 46, avenue de St Armand Valenciennes - Tel:03.27.24.58.34 FAX:03.27.35.45.38

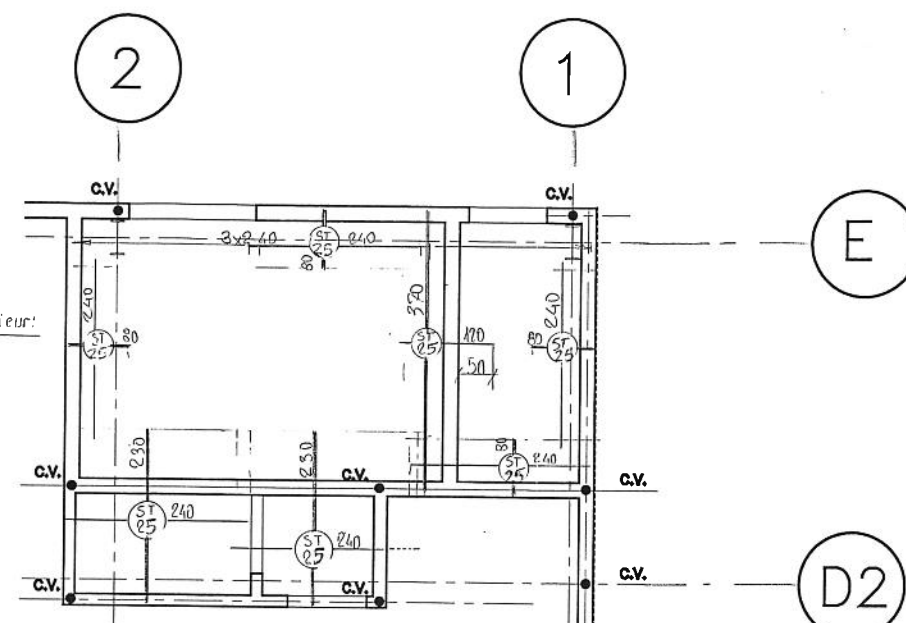
O.G.P. CAMBRAI
Plancher HAUT Niveau +3,70

DALLE Niv + 2,70

Fe200(HA)	kg	
Fe235(Dx)	kg	
Enrobage (cm)	4 cm.	10
Echelle élévation 1/20		2/
Echelle coupe 1/10		

Dessiné le 13/01/2000

ARMATURES SUPÉRIEURES



Totals
Inférieur et Supérieur:
ST 25 : 5 Pmx

Ancrage ou recat HAUT
= 50 cm

Rive de dalle
T.S. Supérieur
T.S. Inférieur
① 2 HA 10
② 82 HA 6 c-25x0,75

B.E.T.H.S. Ingénierie - 46, avenue de St Armand Valenciennes - Tel:03.27.24.58.34 FAX:03.27.35.45.38

O.G.P. CAMBRAI
Plancher HAUT Niveau +3,70

DALLE Niv + 2,70

Fe200(HA)	kg	
Fe235(Dx)	kg	
Enrobage (cm)	4 cm.	10
Echelle élévation 1/20		3/
Echelle coupe 1/10		

Dessiné le 13/01/2000